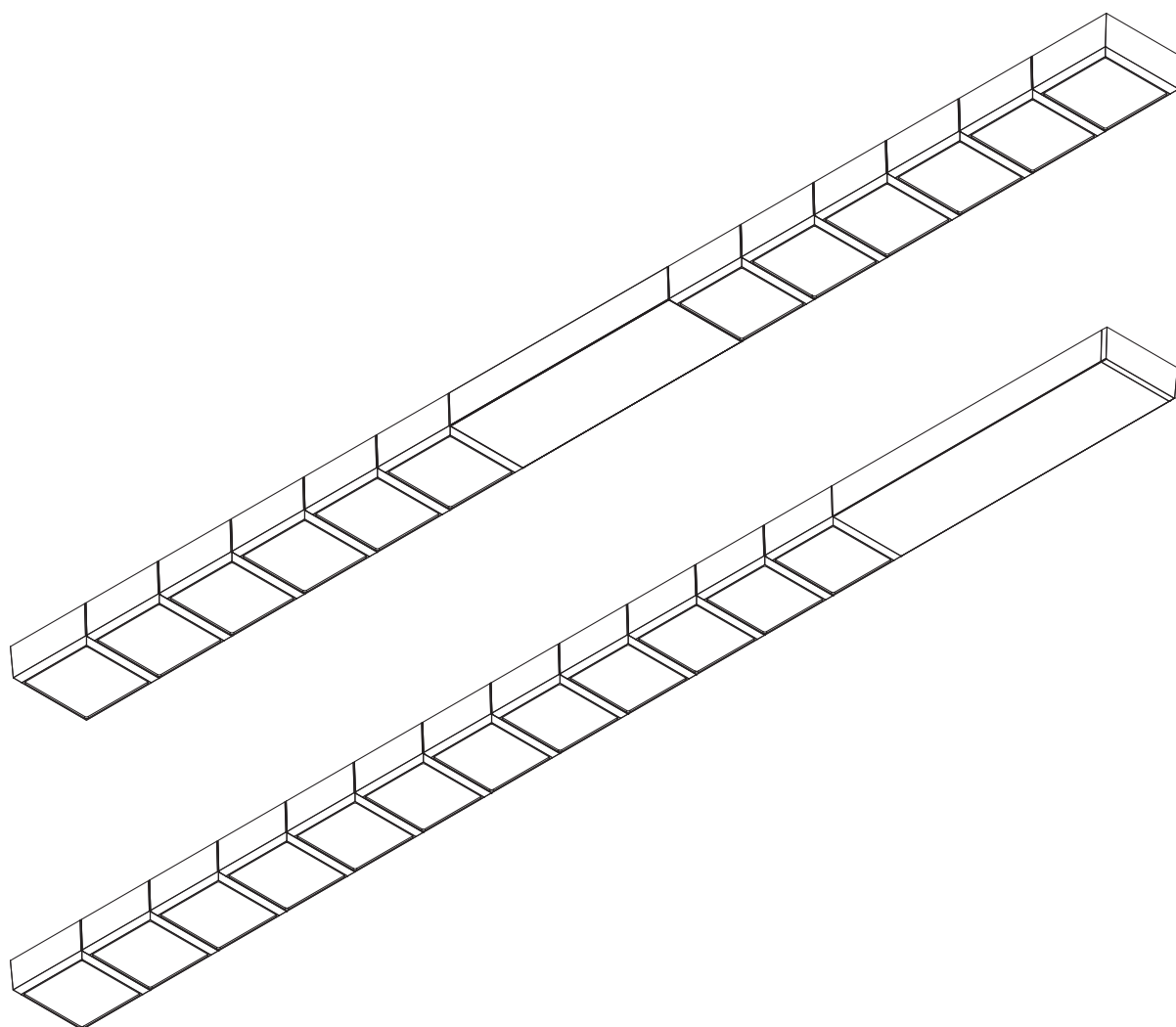


Scriptus®

Anbauleuchte / surface mounted luminaire

5MZ21...

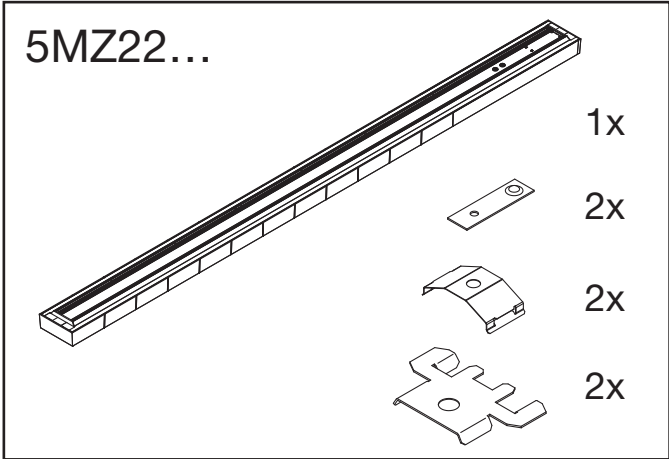
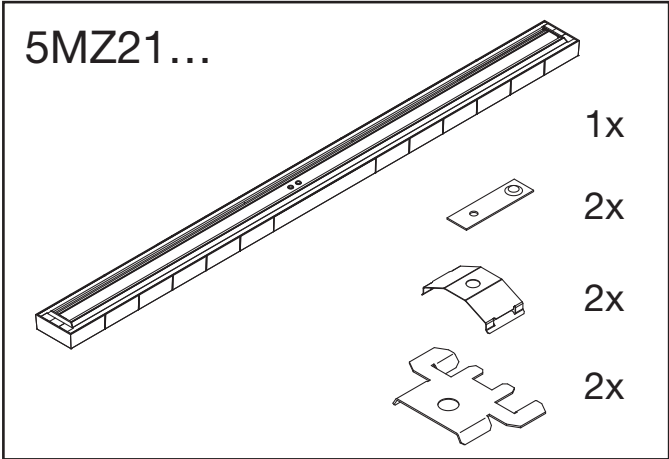
5MZ22...



Our Brands

siteco **traxone**cue

OSRAM

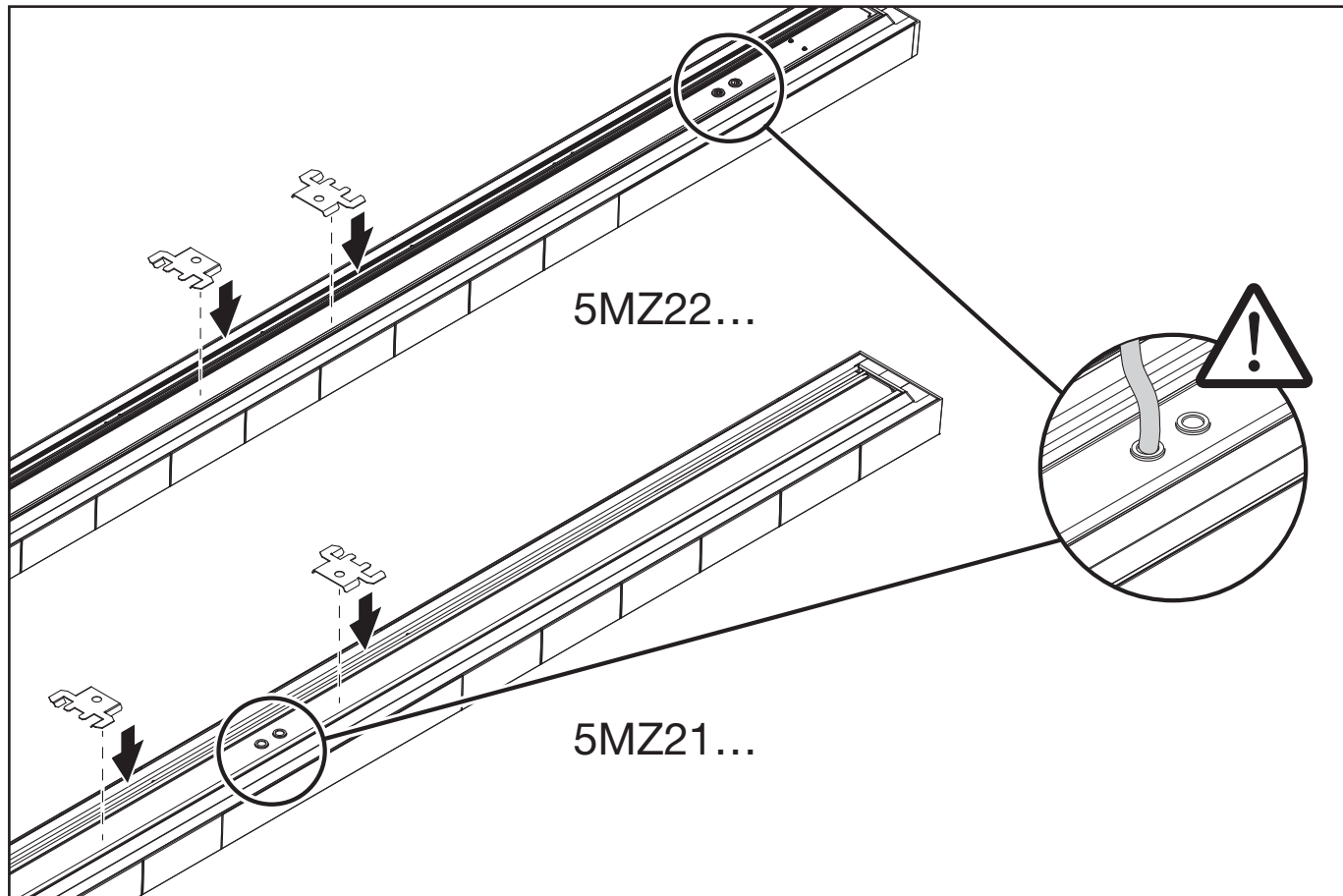
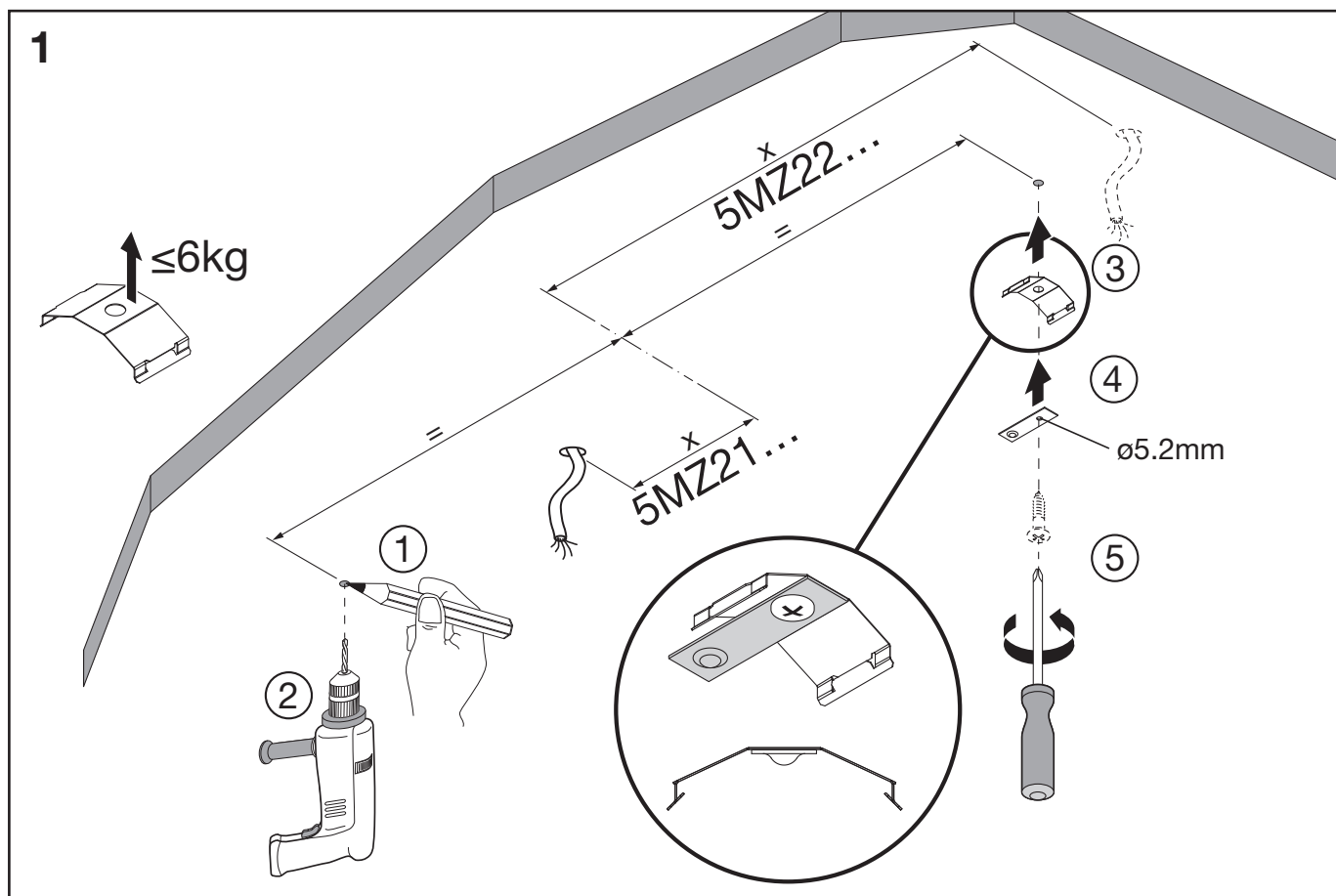


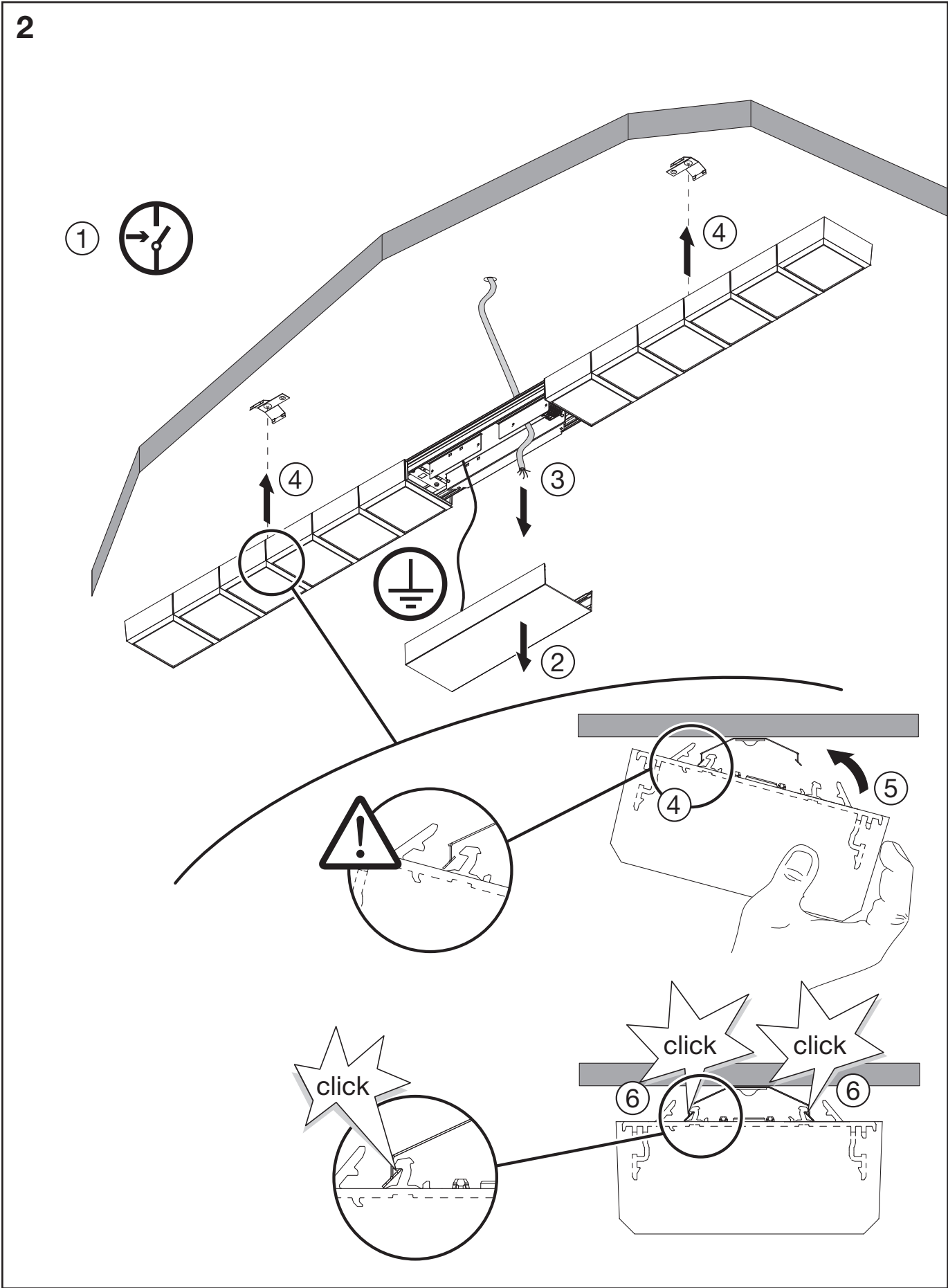
5MZ21...

	L	I	X	kg
5MZ212 .. 3/4 ..	1658mm	990mm±180	55mm	≤6.1
5MZ212 .. T ..	1768mm	1100mm±180	5mm	≤6.6
5MZ213...	2648mm	1540mm±180	5mm	≤9.3
5MZ214...	3088mm	1980mm±180	5mm	≤10.5

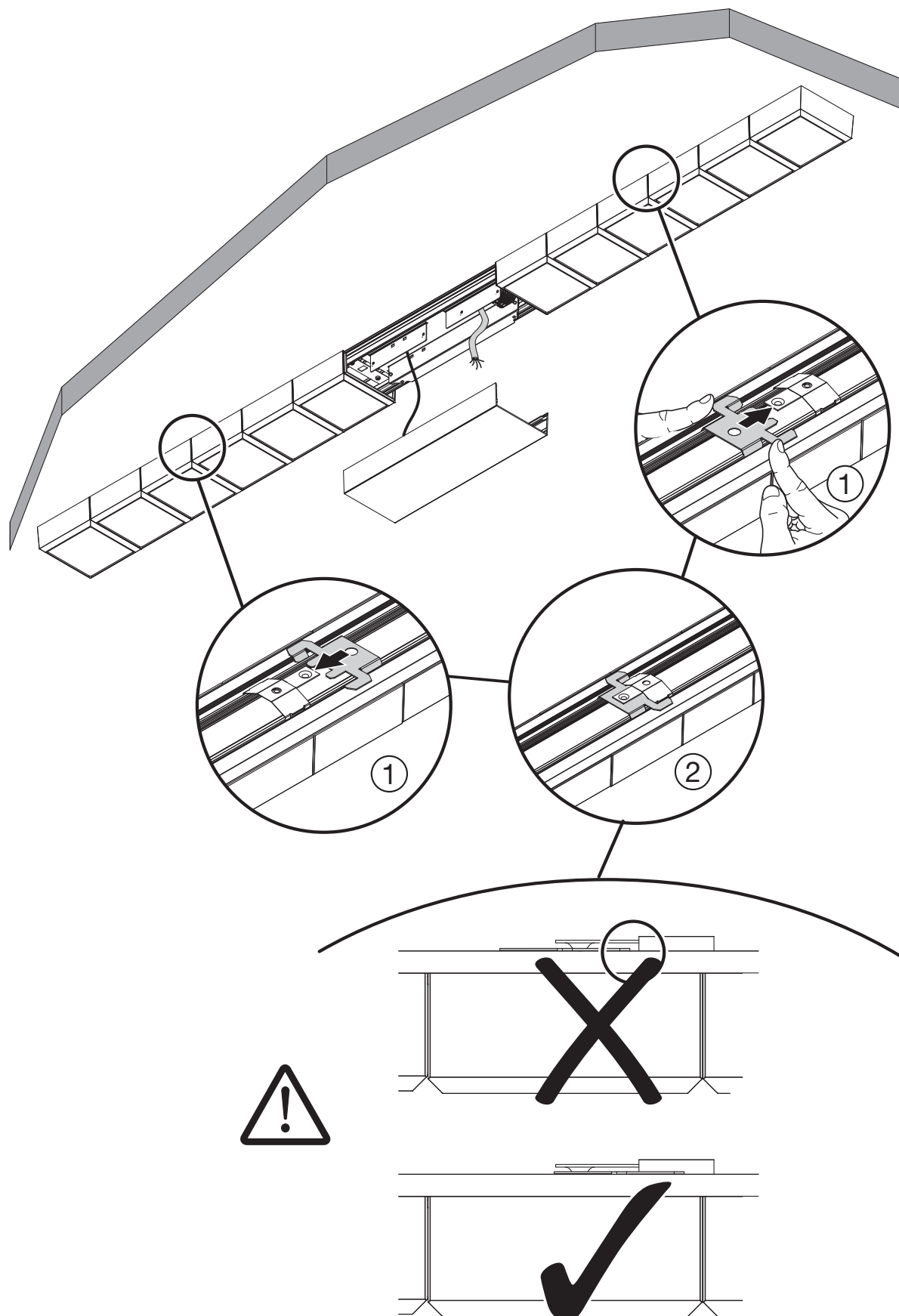
5MZ22...

	L	I	x	kg
5MZ221 .. 3/4 ..	1436mm	880mm±50	485mm	≤5.5
5MZ221 .. T ..	1546mm	880mm±150	530mm	≤5.9
5MZ222 .. 3/4 ..	1656mm	1100mm±50	595mm	≤6.1
5MZ222 .. T ..	1766mm	1100mm±150	640mm	≤6.6
5MZ223...	2426mm	1320mm±150	970mm	≤8.4
5MZ221 .. 3/4 .. 3	1656mm	990mm±150	490mm	≤6.6

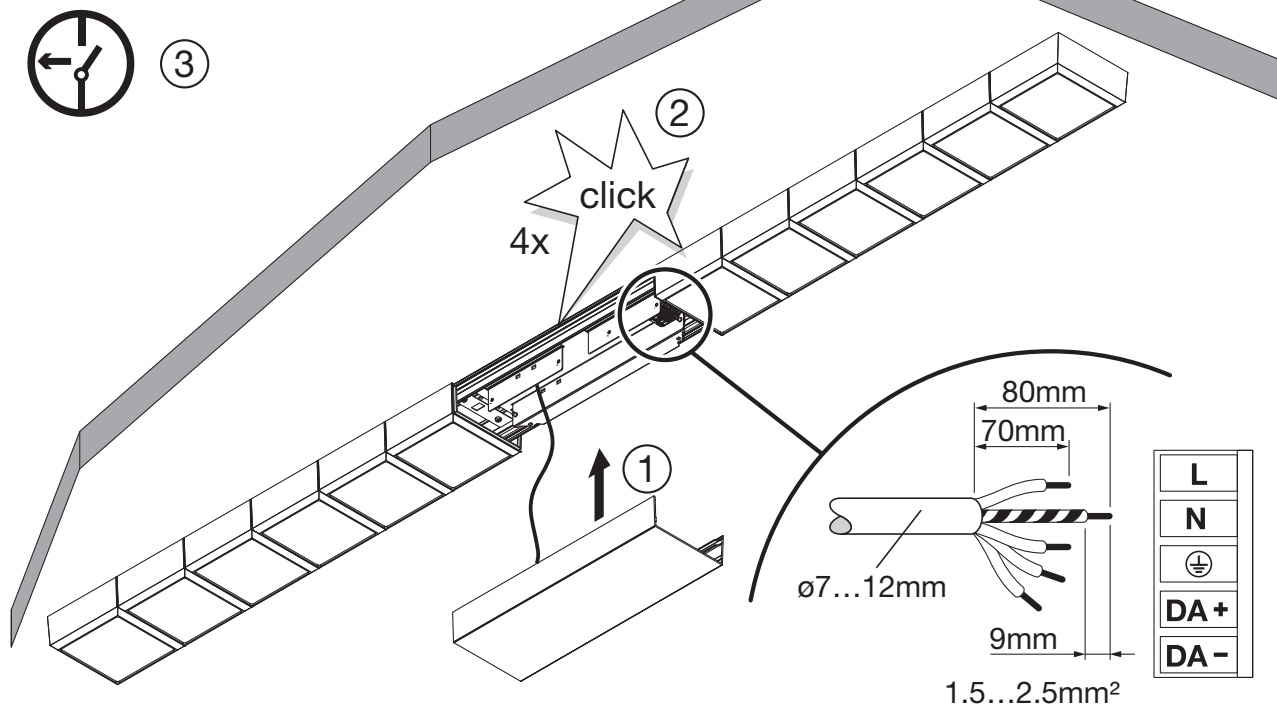




3

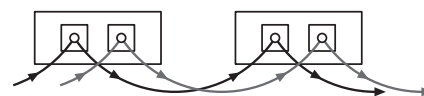


4

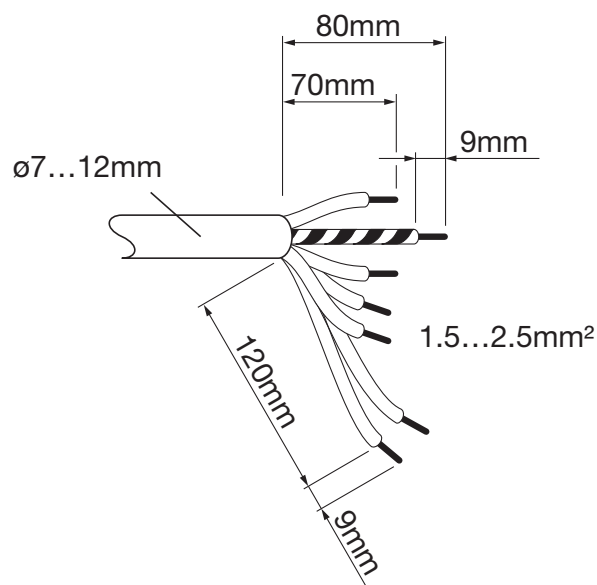
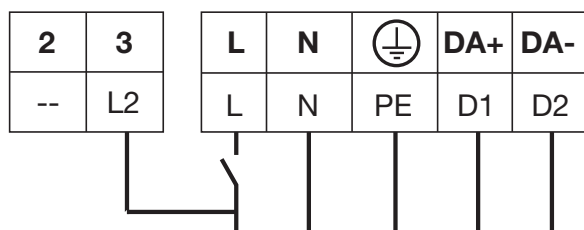


5MZ2 ... L ... → Lightify

5MZ2 ... T ... → DALI DT8

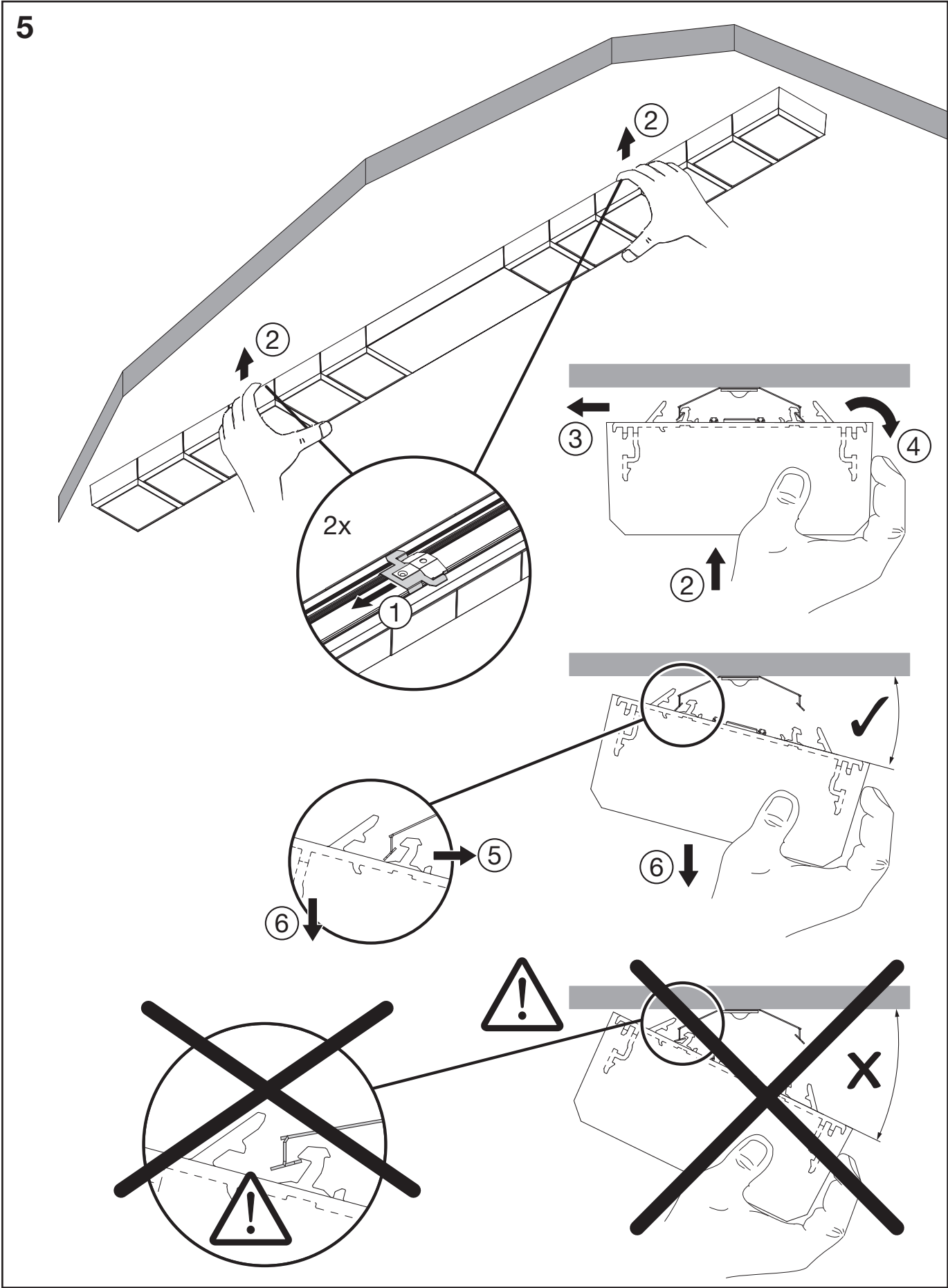


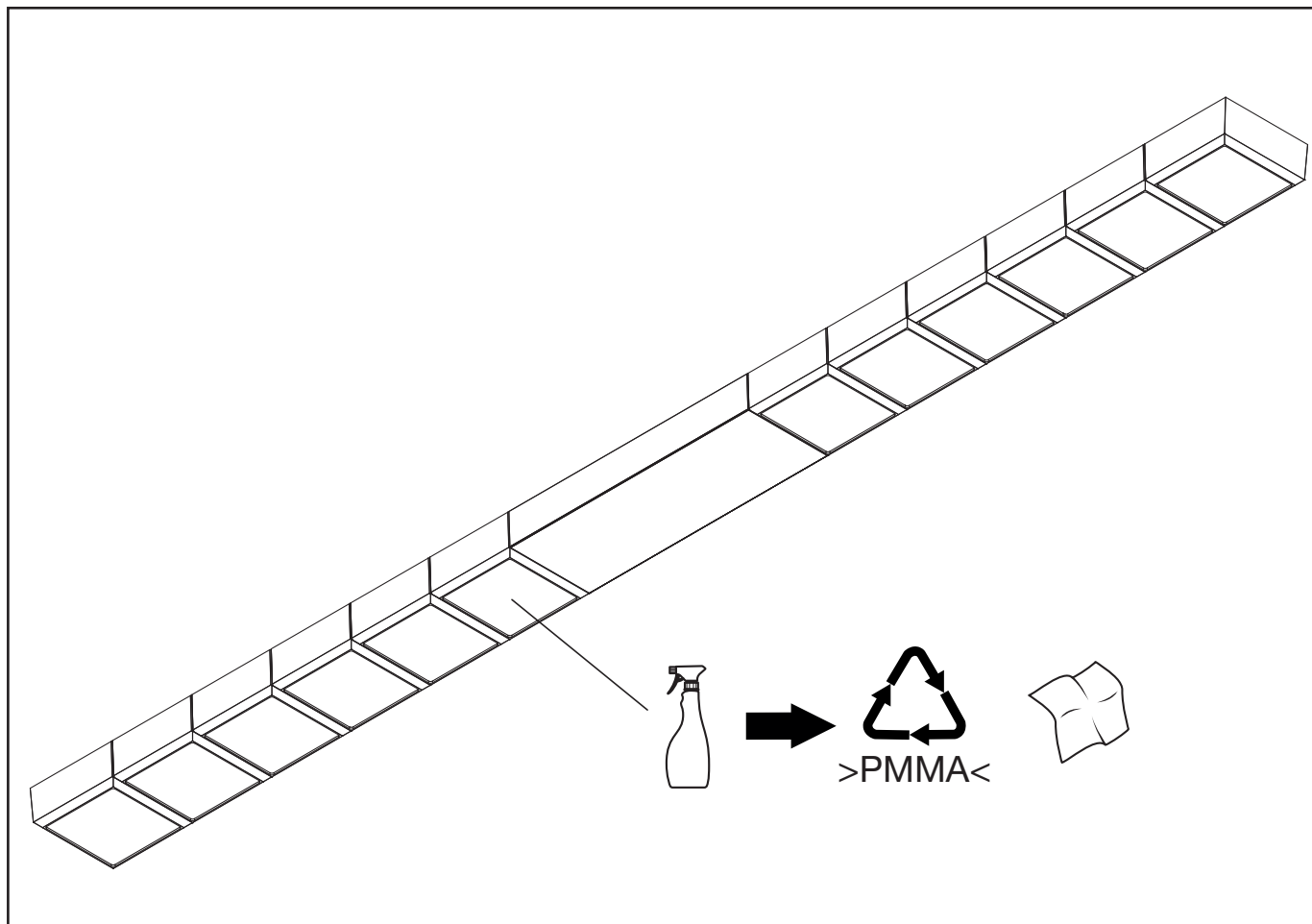
5MZ221D04 ... 3 → 5MA41-250286



5MZ212D04 ... R →







ⓓ Die Lichtquelle dieser Leuchte ist nicht auswechselbar. Wenn die Lichtquelle das Ende ihrer Lebensdauer erreicht hat, ist die gesamte Leuchte zu ersetzen. ⓔ The light source of this luminaire is not replaceable, when the light source reaches its end of life the whole luminaire shall be replaced. ⓔ La source de lumière de ce luminaire ne peut être remplacée, lorsque celle-ci atteint la fin de sa durée de vie, l'ensemble du luminaire doit être remplacé. ⓔ La sorgente luminosa di questo apparecchio di illuminazione non può essere sostituita; al termine della durata della sorgente luminosa occorrerà sostituire l'intero apparecchio di illuminazione. ⓔ La fuente de luz de esta luminaria no es reemplazable, cuando la fuente de luz llega al final de la vida se debe de sustituir la luminaria entera. ⓔ A fonte de luz desta luminária não é substituível, quando a fonte de luz atinge o seu fim de vida, toda a luminária deve ser substituída. ⓔ Η πηγή φωτός αυτής της λυχνίας δεν μπορεί να αντικατασταθεί. Σε περίπτωση που η πηγή φωτός παύει να λειτουργεί, πρέπει να αντικατασταθεί όλη η λυχνία. ⓔ De lichtbron van dit armatuur is niet vervangbaar. Wanneer de lichtbron het einde van zijn levensduur heeft bereikt, dient het gehele armatuur te worden vervangen. ⓔ Ljuskällan för denna armatur kan inte bytas ut, när ljuskällan nått slutet av sin livslängd skall hela armaturen ersättas. ⓔ Tämän valaisimen valonlähdettä ei voida vaihtaa, koko valaisin on vaihdettava, kun valonlähde tulee käyttöikänsä päähän. ⓔ Lyskilden til denne lampen kan ikke skiftes ut. Når lyskildens levetid er over, må hele lampen skiftes ut. ⓔ Lyskilden i dette armature kan ikke udskiftes. Når lyskildens levetid er ophørt, skal hele armaturet udskiftes. ⓔ Světelný zdroj není vyměnitelný. Po skončení života světelného zdroje je třeba vyměnit celé svítidlo. ⓔ Источник света данного светильника не подлежит замене, в случае достижения окончания срока его службы светильник заменяется целиком. ⓔ A fényforrás nem cserélhető a lámpatestben. Amennyiben a fényforrás elérte élettartama végét, az egész lámpatest cseréje szükséges. ⓔ Źródło światła w tej oprawie jest niewymienne. Gdy źródło światła ulegnie zużyciu, należy wymienić całą oprawę. ⓔ Svetelný zdroj v tomto svietidle nie je vymeniteľný, pri konci životnosti svetelného zdroje, treba vymeniť celé svietidlo. ⓔ Svetlobni vir te svetilke se ne more spremeniti, ko je svetlobni vir dosegel svojo končno uporabo, potrebno je zamenjati celotno luč. ⓔ Bu armatürün ışık kaynağı değiştirilemez. Armatür ömrünün sonuna geldiğinde bütün armatür değiştirilir. ⓔ Izvor svjetlosti ove svjetiljke nije zamjenjiv. Kada svjetiljka dosegne svoj životni vijek, potrebno je zamijeniti cijelu svjetiljku. ⓔ Sursa de lumina nu se poate schimba. Cand aceasta nu mai functioneaza trebuie schimbat tot corpul de iluminat. ⓔ Източника на светлина в това осветително тяло не се подменя. Когато източника на светлина достигне края на живота си, трябва да се замени цялото осветително тяло. ⓔ Valgusallikas ei ole vahetata; kui valgusti tööiga on läbi, vahetatakse terve valgusti. ⓔ Maitinimo šaltinis šiame šviestuve yra nekeičiamas, pasibaigus jo tarnavimo laikui, turėtų būti pakeistas visas šviestuvas. ⓔ Gaismekļa gaismas avots nav aizvietoams, kad gaismas avota mūžs ir galā, jānomaina viss gaismeklis. ⓔ Svetlosni izvor u svetiljci nije zamenljiv, kada svetlosni izvor dostigne svoj životni ek cela svetiljka će biti zamenjena. ⓔ Джерело світла в цьому світильнику не можна замінити, тому коли джерело світла досягне свого кінця строку служби, має бути замінений весь світильник. ⓔ Шығарданның жарық көзі алмастыруға келмейді, егер жарық көзі аяқталғаннан кейін барлық шығардан алмастырылуы керек.

Siteco Beleuchtungstechnik GmbH
Georg-Simon-Ohm-Straße 50
83301 Traunreut, Germany
mail: technicalsupport@siteco.de
Phone: +49 8669 / 33-844
www.siteco.com



5MA41-250274_ad
31.07.2017 / HOL

Siteco

Ein-Seilabhängung single-rope suspension

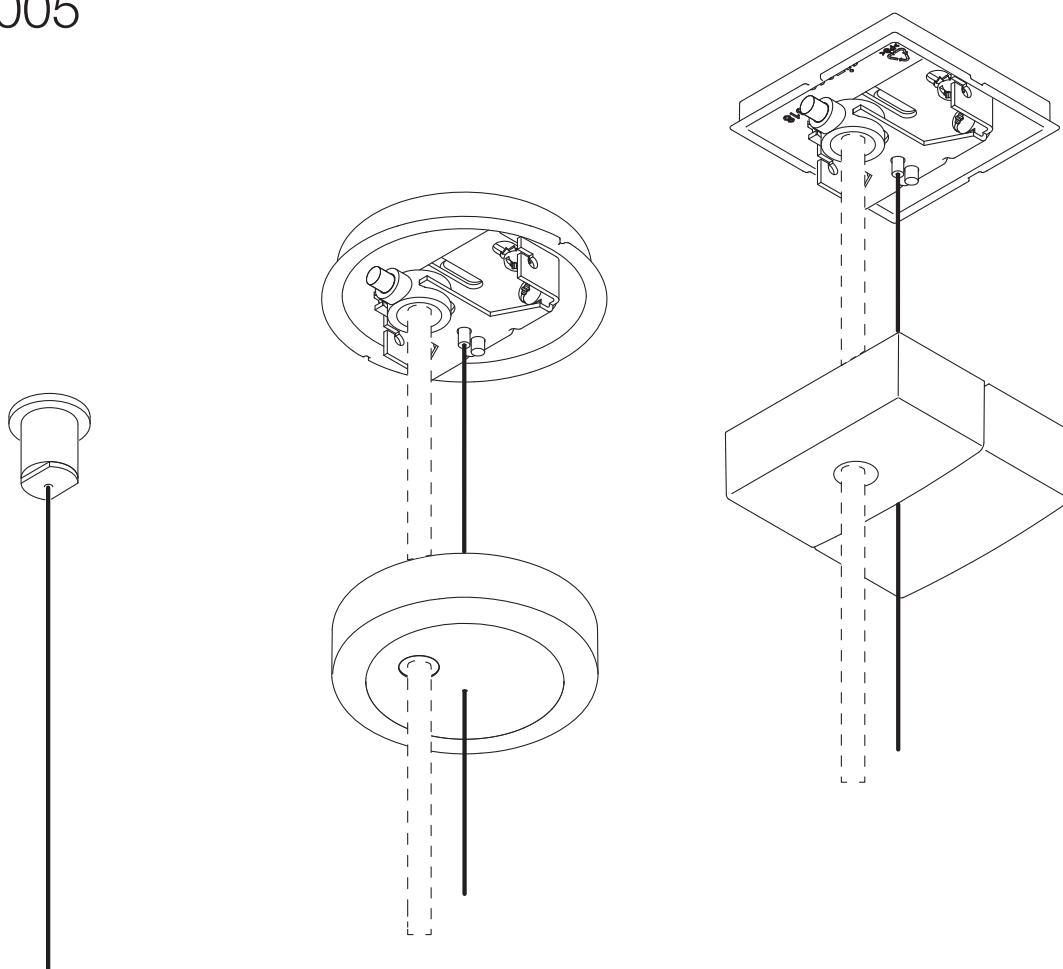
5LY92001

5LY92002

5LY92003

5LY92004

5LY92005

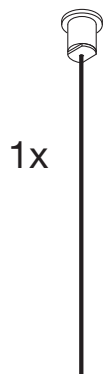


Our Brands

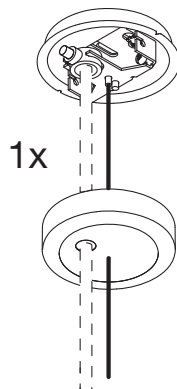
siteco **traxone** **cue**

OSRAM

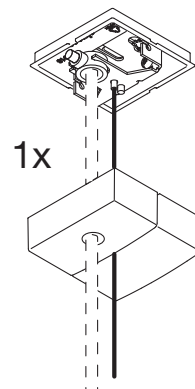
5LY92005



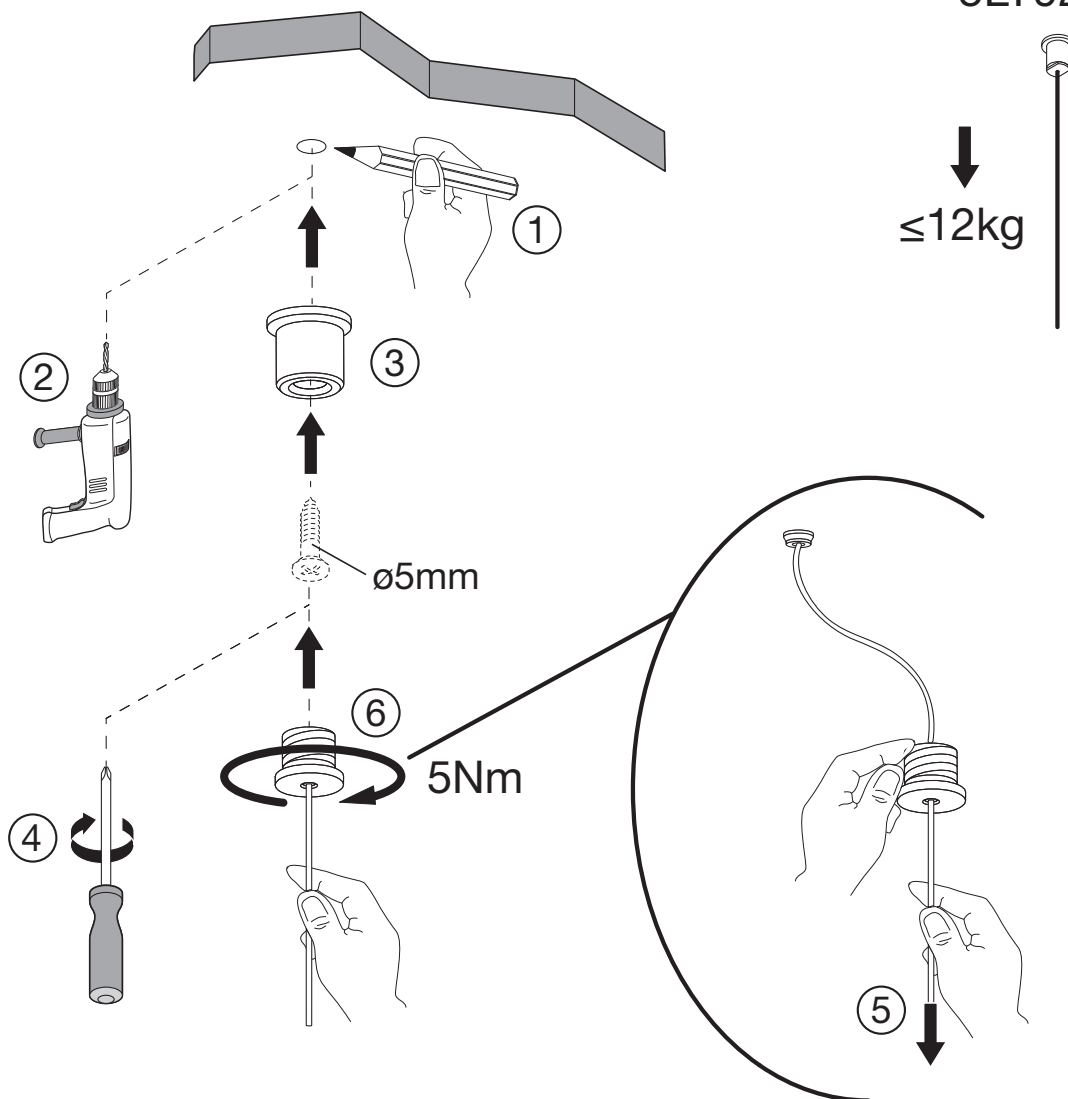
5LY92003
5LY92004



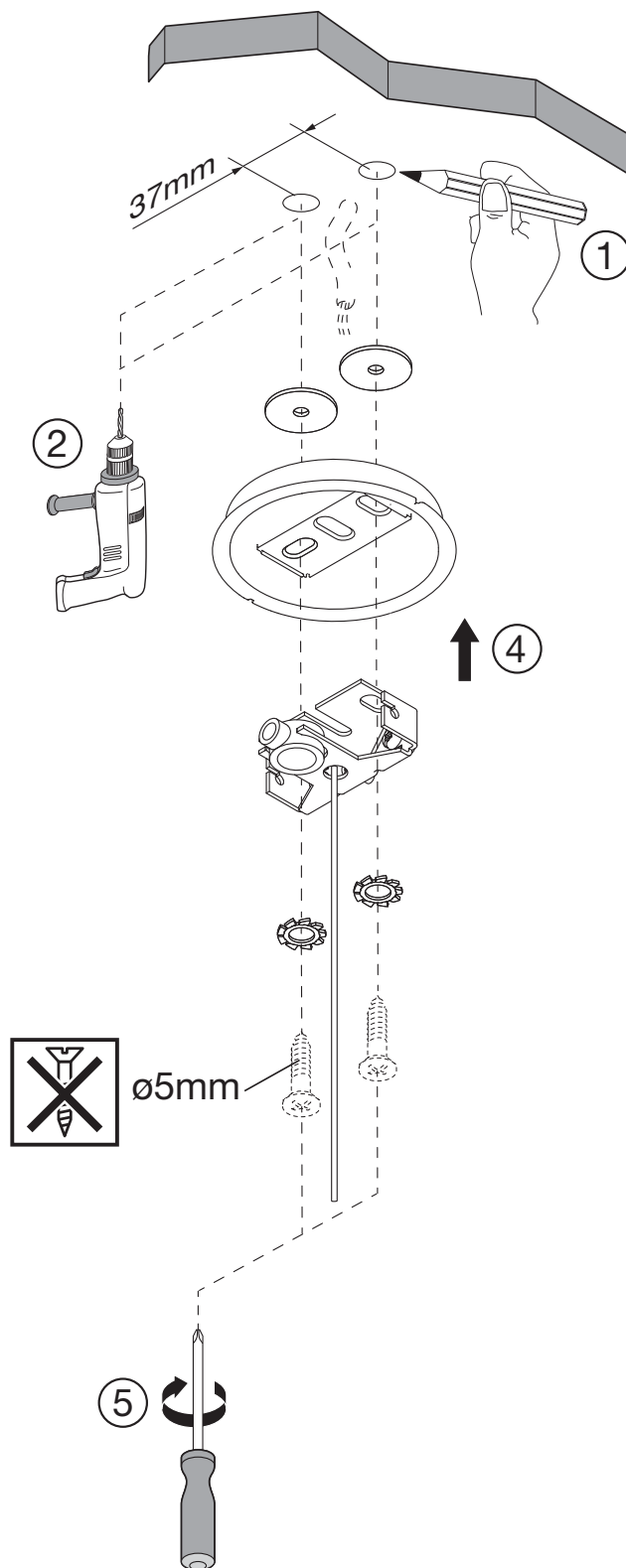
5LY92001
5LY92002



1

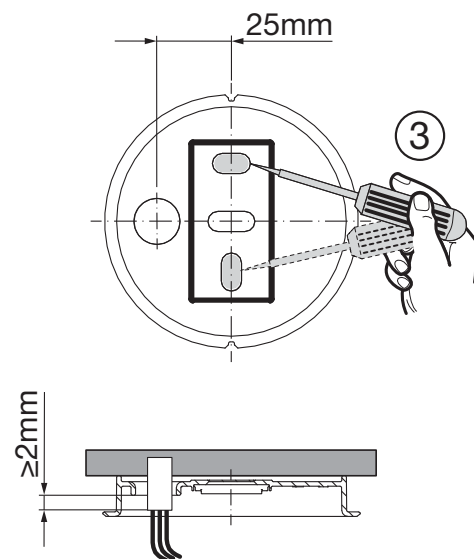
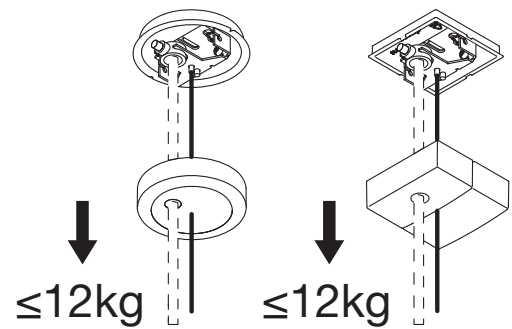


2



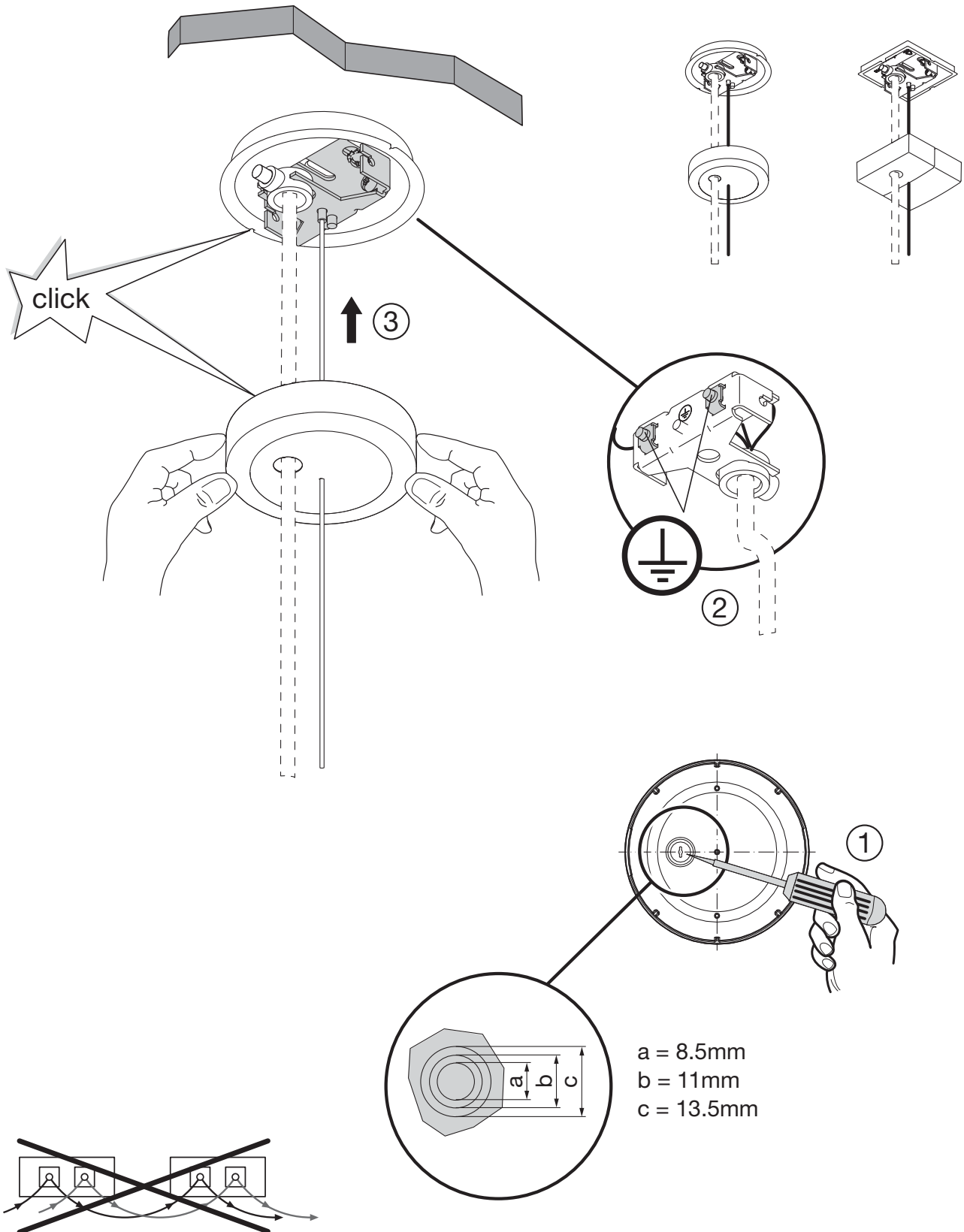
5LY92003
5LY92004

5LY92001
5LY92002



3

5LY92003 5LY92001
5LY92004 5LY92002



Siteco Beleuchtungstechnik GmbH
Georg-Simon-Ohm-Straße 50
83301 Traunreut, Germany
mail: technicalsupport@siteco.de
Phone: +49 8669 / 33-844
www.siteco.com



5MA41-250141_aa
28.09.2016 / HOL